

E-world **COMMUNITY** INFORMATIONEN FÜR AUSSTELLER

CONNECTED ALL YEAR

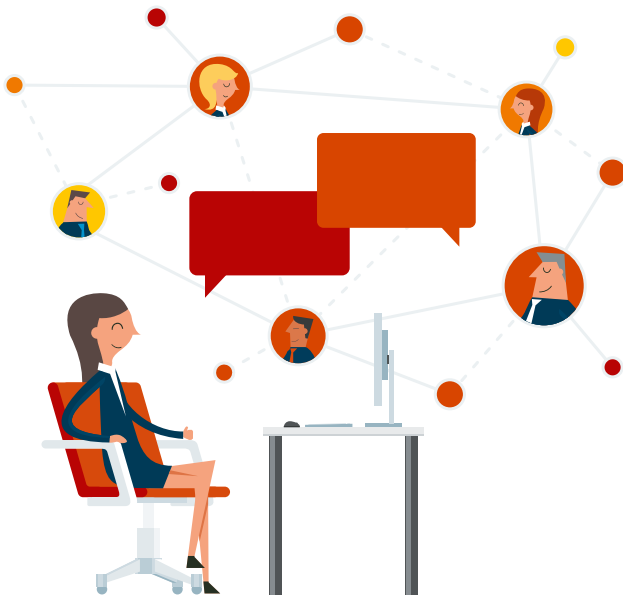


COMMUNITY.E-WORLD-ESSEN.COM

GANZJÄHRIG. DIGITAL. NETZWERKEN.

DIE E-WORLD COMMUNITY

Optimale Messevorbereitung, nachhaltige Vernetzung und effektive Kommunikation: all dies bietet die E-world Community und stellt damit die ideale Weiterentwicklung der Präsenzmesse dar. Erreichen Sie über das digitale Netzwerk der E-world ganzjährig noch mehr Kunden auf der ganzen Welt.



Ganzjährige Präsenz

Präsentieren Sie sich und Ihre Produkte das ganze Jahr über und teilen Sie Ihre Neuheiten direkt mit der Community. Schaffen Sie das ganze Jahr über Interaktionspunkte und halten Sie über die moderne Netzwerkplattform den Kontakt zu Ihren Kunden und Partnern.

Effizientes Networking

Bleiben Sie mit der Branche verbunden und noch näher am Besucher. Nutzen Sie die vielfältigen Kommunikationsmöglichkeiten der Community, um sich unkompliziert mit den richtigen Kontakten zu vernetzen. Bereiten Sie Ihren Messeauftritt effektiver vor, indem Sie bereits vorab Termine vereinbaren.

Qualifizierte Leads

Nutzen Sie die zusätzlichen Vertriebs- und Marketingkanäle, um Ihre Botschaft zielgerichtet zu platzieren und Ihr Messegeschäft besser vorzubereiten. Dank automatisierter Matching-Funktionen finden Sie noch einfacher und schneller vielversprechende Kontakte.

Enorme Reichweite

Die Plattform ist für Besucher kostenfrei. Laden Sie Ihre (potenziellen) Kunden dazu ein, Teil der Plattform zu werden und erhöhen Sie so Ihre digitale Präsenz. Profitieren Sie von der großen Reichweite der Community und überzeugen Sie Besucher bereits vorab, Sie auf Ihrem Messestand zu besuchen.



IHRE MÖGLICHKEITEN

IN DER E-WORLD COMMUNITY

Einen Profilzugang erhalten Sie als Aussteller direkt nach der Anmeldung – in 2021 mit vielen kostenfreien Leistungen. Ihr Profil umfasst zahlreiche Elemente, die Sie selbstständig befüllen können:



Grundlegende Informationen zu Ihrem Unternehmen

Fügen Sie für den ersten Überblick die Rahmen-daten Ihres Unternehmens hinzu, z.B. Logo, Tätigkeitsbereich, Adresse, allgemeine Kontaktmöglichkeiten, E-world Standnummer.

Multimediale Präsentation

Binden Sie ein Unternehmensvideo ein und verlinken Sie Ihren Twitterkanal, um ein umfassendes Bild Ihres Unternehmens zu vermitteln.

Keywords zu Ihren Themen

Bestimmen Sie, über welche Suchbegriffe Ihr Unternehmen und Ihre Produkte von Besuchern gefunden werden können.

Produkte*

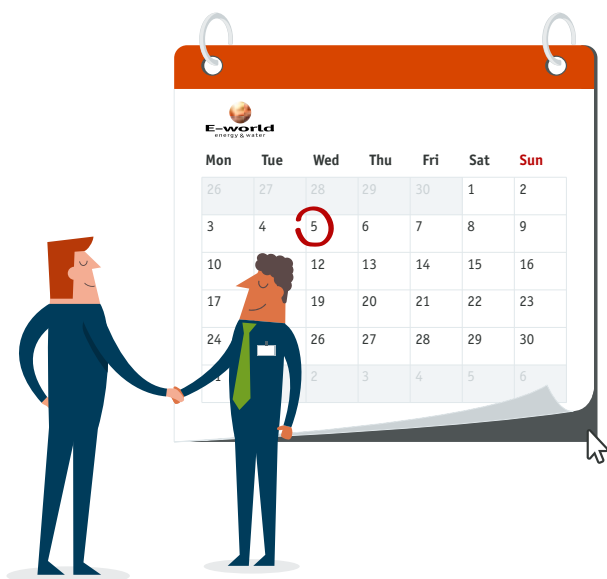
Legen Sie Ihre Produkte oder Dienstleistungen mit Bild und Ansprechpartner an, damit diese über den Marktplatz von allen Community Mitgliedern gefunden werden können.

Profile für Mitarbeiter*

Alle Ihre Mitarbeiter können sich kostenfrei für die E-world Community registrieren und werden Ihrem Unternehmen automatisch zugeordnet. Zusätzlich haben Sie die Möglichkeit, einzelne Mitarbeiter als Ansprechperson für Ihre Produkte zuzuordnen. So können Besucher unkompliziert Termine vereinbaren, entweder digital oder persönlich auf Ihrem E-world Stand.

Matching

Profitieren Sie vom automatisierten Matching: Ihr Profil und Ihre Produkte werden Community Mitgliedern mit ähnlichen Interessen automatisiert vorgeschlagen. Zusätzlich können Sie an themenspezifischen Networking Sessions teilnehmen, um neue Kontakte zu knüpfen.



* Das Premiumpaket umfasst die Möglichkeit 3 Produkte und 3 Mitarbeiter mit Kalendern als Standpersonal hinzuzufügen. Dieses Angebot ist im Einführungs-jahr bis zum 30.06.2021 kostenfrei für Aussteller.

ÜBERZEUGEN SIE

MIT IHREM FIRMENPROFIL

+ Ihr persönliches User-Profil mit Name, Unternehmen, Position und Interessen.

+ Stichworte, die Sie mit Ihrem Profil verknüpft haben, helfen, damit Ihr Unternehmen, seine Produkte und Neuigkeiten bei Suchanfragen besser gefunden werden.

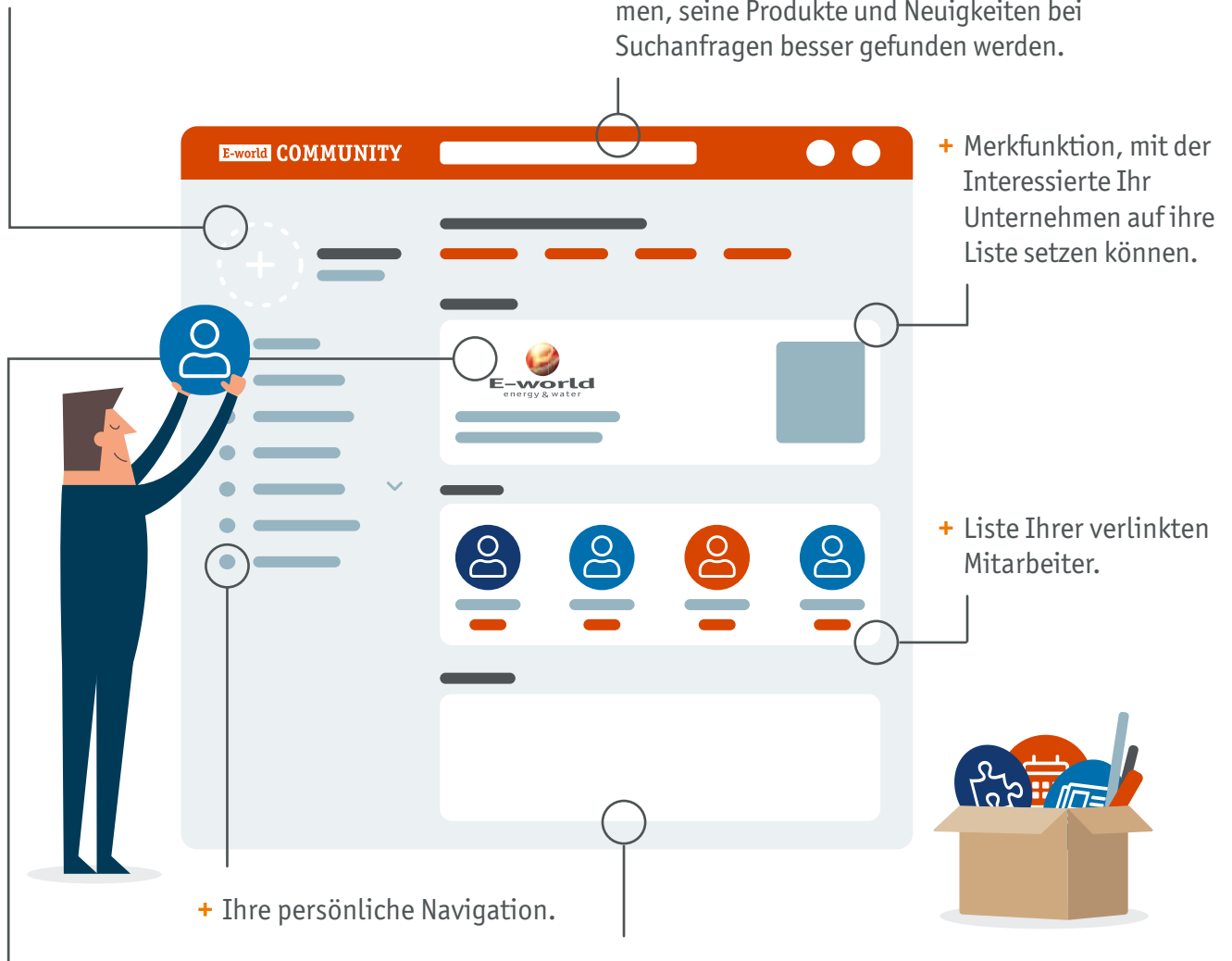
+ Merkfunktion, mit der Interessierte Ihr Unternehmen auf ihre Liste setzen können.

+ Liste Ihrer verlinkten Mitarbeiter.

+ Ihre persönliche Navigation.

+ Übersicht Ihrer Produkte.

+ Unternehmensinformationen.



KONTAKT

E-WORLD ENERGY & WATER GMBH

Norbertstraße 3 – 5 | 45131 Essen | Germany

T: +49 201 1022-210 | F: +49 201 1022-333
mail@e-world-essen.com | www.e-world-essen.com